

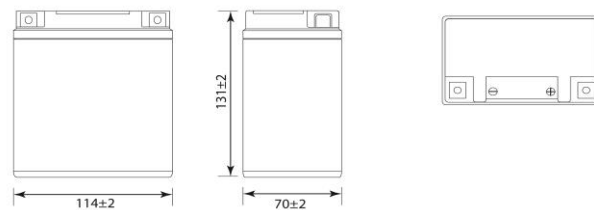
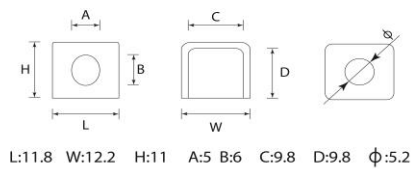
### СТАРТЕРНЫЕ АККУМУЛЯТОРНЫЕ БАТАРЕИ ДЛЯ МОТОТЕХНИКИ



#### Особенности

- Изготовлены с использованием гелевого электролита
- Высокие стартерные токи
- Выдерживают тяжелые условия эксплуатации
- Увеличенный срок хранения без подзарядки
- Быстрое восстановление после глубокого разряда
- Низкий саморазряд
- Устойчив к циклическим режимам
- LCD дисплей

#### Конструкция батареи



#### Технические характеристики

Напряжение.....12 В

#### Емкость

10 часовой разряд	0,7 А	10,5 А	7 А
27 минутный разряд	7 А	9,6 А	3,15 А
7 минутный разряд	21 А	9,6 А	2,45 А

Зарядный ток.....0,7 А

Саморазряд.....1,7% в месяц

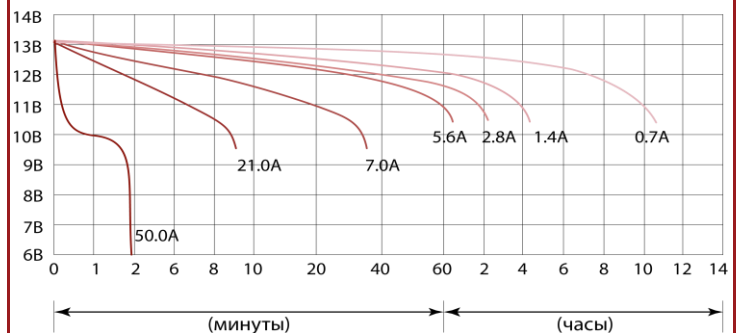
Число циклов (25°C)	100% разряд.....	240
	80% разряд.....	270
	50% разряд.....	600

	JISD (-10°C)	Заводской стандарт (-18°C)
Разрядный ток	65 А	110 А
Напряжение (5с)	9,7 В	-
Конечное напряжение разряда	6 В	7,2 В
Время разряда	1 мин 42сек	≥ 30 сек

#### Габариты (±2мм)

Длина, мм.....	114
Ширина, мм.....	70
Высота, мм.....	132
Вес с электролитом, кг.....	2,2
Полярность.....	обратная (- +)

#### Разрядные характеристики (25°C)



Стартерные аккумуляторы **RED ENERGY** отвечают международным стандартам JIS / DIN / EN.

Рекомендованы для применения в мотоциклах, скутерах, водных мотоциклах, квадроциклах, мотовездеходах, бензиновых и дизельных генераторах.

Универсальные размеры стартерных аккумуляторов **RED ENERGY** подходят для всех известных зарубежных и российских марок мототехники.